

СВЕТОДИОДНЫЕ СВЕТИЛЬНИКИ FDL

Предназначены для освещения производственных, складских, бытовых, торговых, административных и других общественных помещений



Различные варианты монтажа



Естественная цветопередача



Степень защиты IP20/54



Контрастность освещения



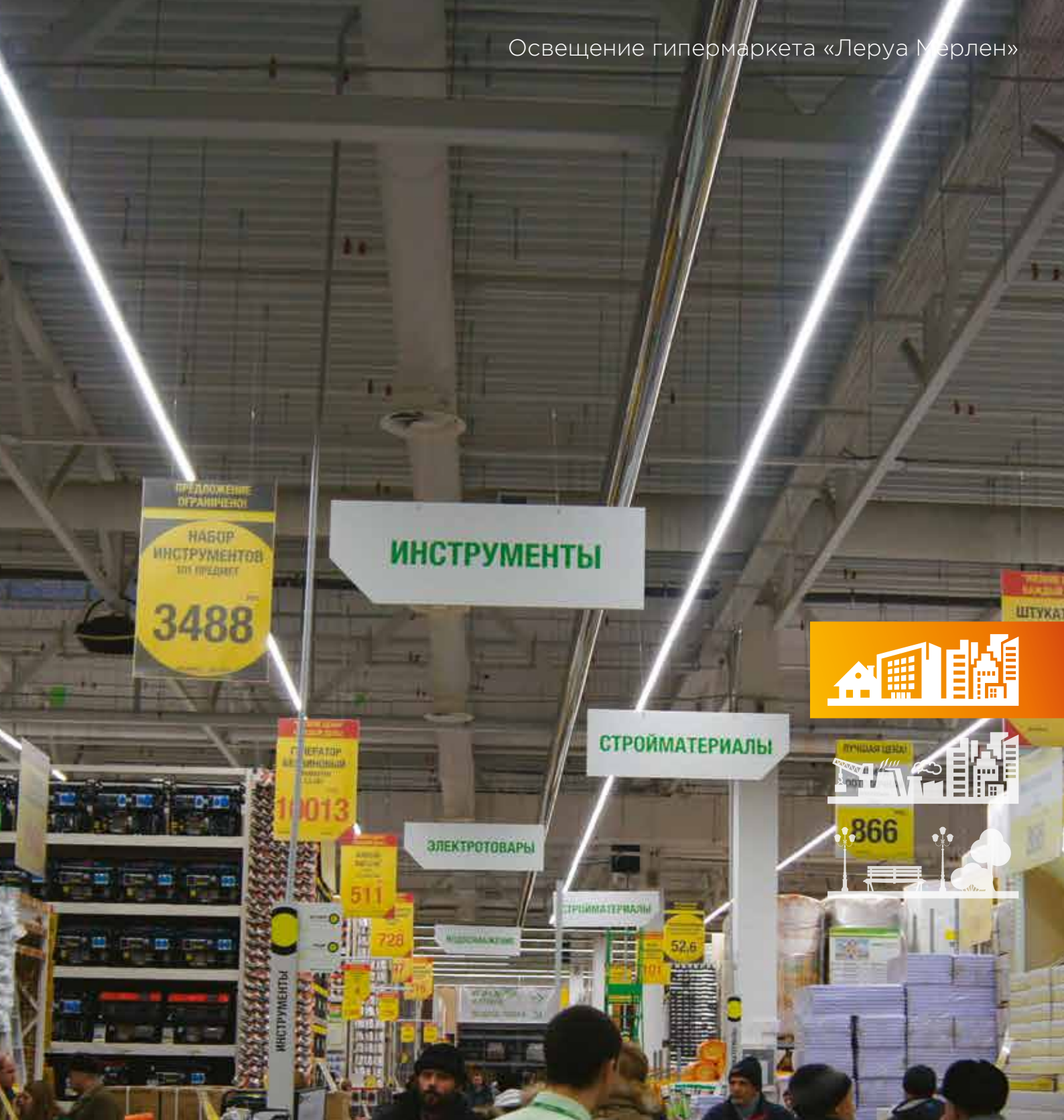
Бесшумность работы

Всегда будем рады проконсультировать Вас!

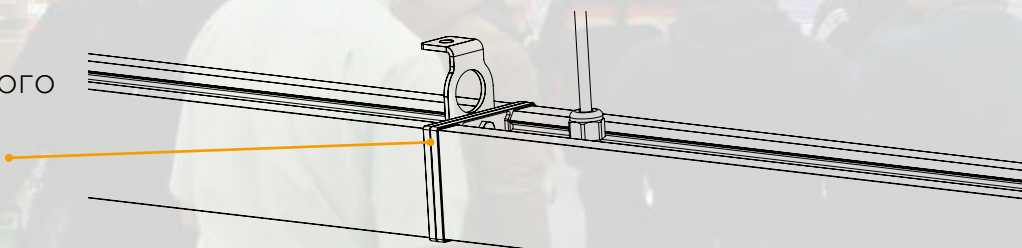
Тел.: 8(800)100-57-74, 8(812)939-23-44

E-mail: info@nlsolution.ru

ООО "Новые световые решения"



Возможность линейного (магистрального) соединения



светодиодные решения

ТЕХНИЧЕСКИЕ ПАРАМЕТРЫ СВЕТИЛЬНИКОВ	МОДИФИКАЦИИ СВЕТИЛЬНИКОВ СЕРИИ "FDL"	
	FDL 03-45-50	FDL 03-65-50
Потребляемая мощность в номинальном режиме, Вт	45	65
Световая отдача, лм/Вт	124	121
Напряжение питающей сети, В	176-264 AC	
Частота питающей сети, Гц	47-63	
Коэффициент мощности (cos φ) не менее	0,96	
Потребляемый ток светильника не более, А	0,2	0,3
Класс защиты от поражения электрическим током	I	
Световой поток светильника, лм	5591	7849
Коэффициент пульсации освещенности не более, %	1	
Тип кривой силы света	Д - косинусная 120°	
Цветовая температура, К	4700-5300	
Индекс цветопередачи не менее	Ra >80	
Температура эксплуатации, °С	от -10 до +40	
Вид климатического исполнения	УХЛ3.1	
Степень защиты от воздействия окружающей среды	IP20/54	
Материал рассеивателя	опаловый ПММА, 2 мм	
Крепление	накладное или подвесное	
Габаритные размеры светильника, мм	1200x83x67	1500x83x67
Масса светильника не более, кг	2,5	3,5
Ресурс работы светильник не менее, ч	50 000	
Заводская гарантия, лет	3	

Вид крепления:

- 0 – кронштейн; с транзитным проводом
- 1 – кронштейн; с одним выводом провода
- 2 – скоба для накладного крепления (только при IP20)

FDL [] - [] - [] - IP20/54

Потребляемая мощность, Вт

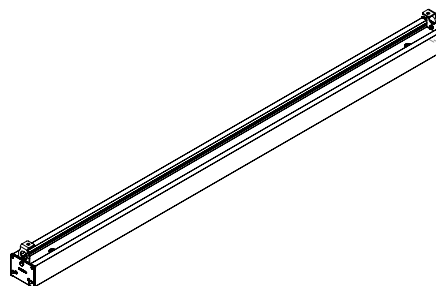
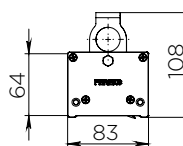
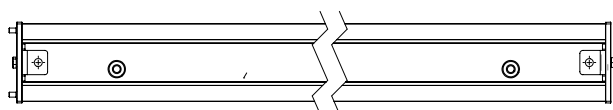
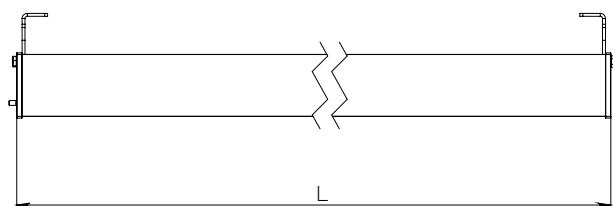
Материал рассеивателя

- 1 – ПК (поликарбонат) прозрачный
- 2 – ПК (поликарбонат) призматический
- 3 – ПММА (полиметилметакрилат) опал
- 4 – ПММА (полиметилметакрилат) прозрачный

Значение цветовой температуры



ГАБАРИТНЫЕ ЧЕРТЕЖИ



Модель	L,mm
FDL XX-45-XX	1200
FDL XX-65-XX	1500

РУКОВОДСТВО ПО МОНТАЖУ

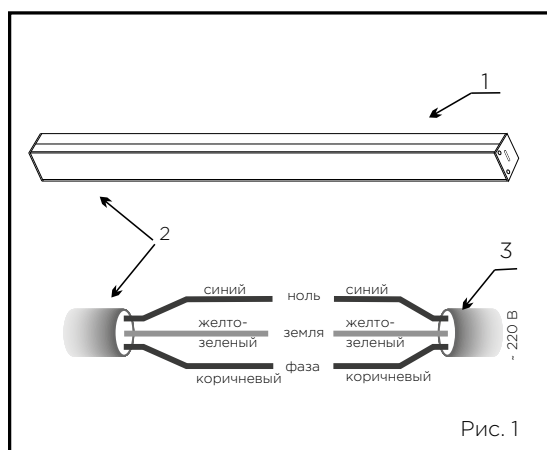


Рис. 1

Светильник FDL 1 (рис.1) монтируется к верхнему основанию, потолку или стене, либо на подвес.

Высота установки для наилучшего освещения – 3-4м.

Для того, чтобы подключить светильник серии FDL 1 к электрической сети необходимо (рис.1):

а) подключить электропитающий провод 3 к проводу светильника 2, соблюдая все необходимые требования по цветовому подключению проводов: РЕ-ЗЕМ-ЛЯ - желто-зеленый, L-ФАЗА- коричневый, N-НОЛЬ- синий;

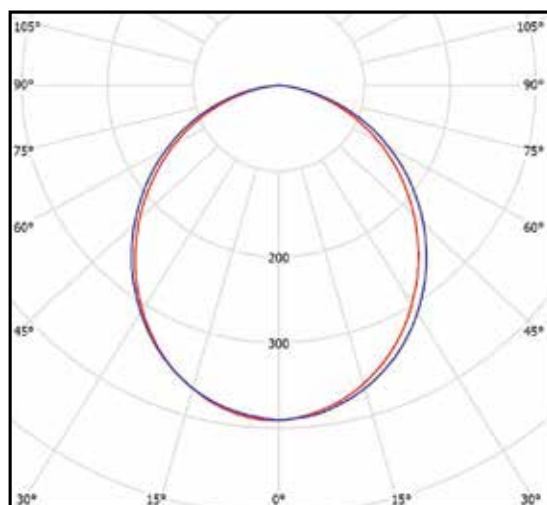
- при одиночном подключении второй провод необходимо изолировать, либо установить заглушку (для модификаций FDL 0X-XX-XX).

- при последовательном подключении нескольких светильников необходимо второй провод первого светильника подключить к любому из проводов второго аналогично п.а). Последующие светильники соединяются аналогично (для модификаций FDL 0X-XX-XX).

- при последовательном (пофазном) подключении нескольких светильников нужную фазу транзитного провода необходимо подключить к питающему проводу светильника (для модификаций FDL 2X-XX-XX).

При последовательном подключении общее количество светильников не должно превышать 40.

КРИВАЯ СИЛЫ СВЕТА Д120



FDL 03-65-50

cd/klm
 — CO-C180 — C90-C270

КОМПЛЕКТ ПОСТАВКИ

Наименование	Количество, шт.
Светильник	1
Упаковка из гофрокартона	1
Технический паспорт	1
Скоба (только для IP20)	2
Кронштейн (для IP20/IP54)	2



светодиодные решения